

暑い夏に 気をつけること

コロナ禍でも
すぐできる!

天気急変への備え 2020年版 天気急変時に気をつけること

災害から身を守ろう

雷のとき

雷の音がしたら注意

雷の音が聞こえる場所では落雷の危険性があり、**すでに危険な状況**です。



建物か自動車に避難

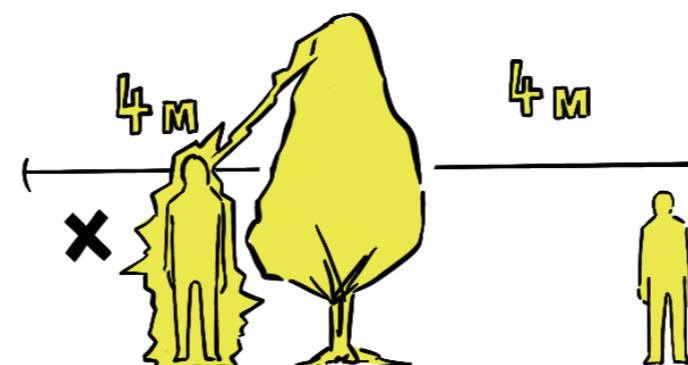
すぐに避難して雷雨が過ぎるのを待ちましょう。



木や電柱から離れる

再放電された雷(側撃雷)の危険性があります。

4m以内に近づかない ください。



水害のとき

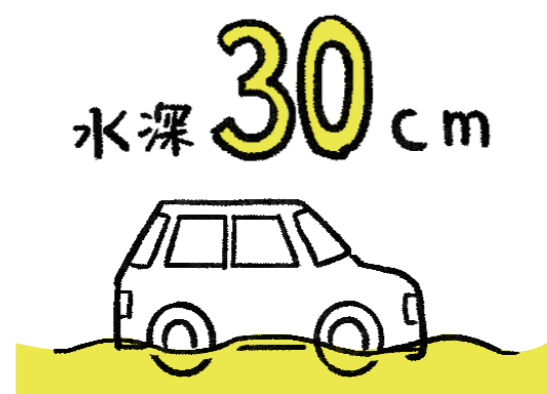
川や低地からすぐに離れる

河川で水かさが増え、濁ったりするときは危険です。大雨で**急に増水**することがあります。地下への浸水や、道路冠水も危険です。



浸水した場所に注意

側溝やふたの開いたマンホールへの転落に要注意。車が浸水したら**水深30cm以上**でエンジン停止の危険性があります。すぐに外へ避難を。



竜巻のとき

頑丈な建物に避難

屋外にいる時、竜巻が近づいてきたら、**ただちに頑丈な建物に避難**。車庫や物置などは危険です。飛散物に十分注意を。



窓や壁から離れる

家の中心に近い、**窓のない部屋**に移動してください。窓・雨戸を閉めてカーテンを引き、頑丈な机の下で頭と首を守ってください。



危険な場所にいないか確認

雷や水害の危険性が高い場所にいる場合には、**早めに避難**しましょう。

周囲の開けた場所

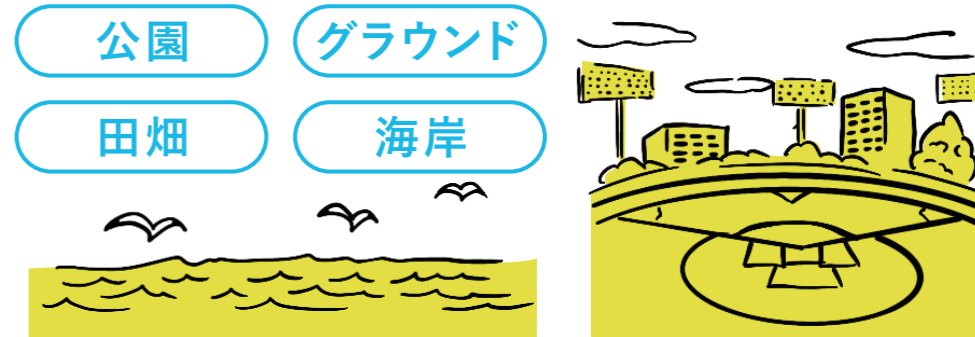
雷やひょう、突風の危険性があります。

公園

グラウンド

田畑

海岸



川のそば

雷や、河川の急な増水に注意が必要です。

溪流

河川敷

中州

川のある公園



周囲より低い場所

道路や地下でも浸水のおそれがあります。

アンダーパス

地下



暑い夏に 気をつけること

コロナ禍でも
すぐできる!

天気急変への備え 2020年版 雷雨や竜巻をもたらす積乱雲を知ろう

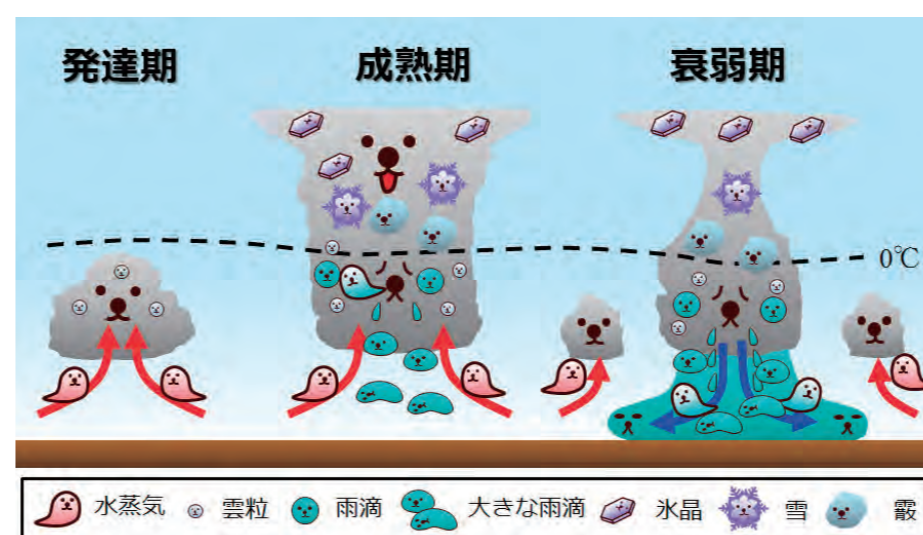
積乱雲とは

積乱雲は**気象災害**をもたらす代表的な雲です。
雷をともなう雲で、多くは雲の上部が平ら(かなとこ雲)になっています。
発達した積乱雲には**最大600万トン**の水が含まれているといわれています。



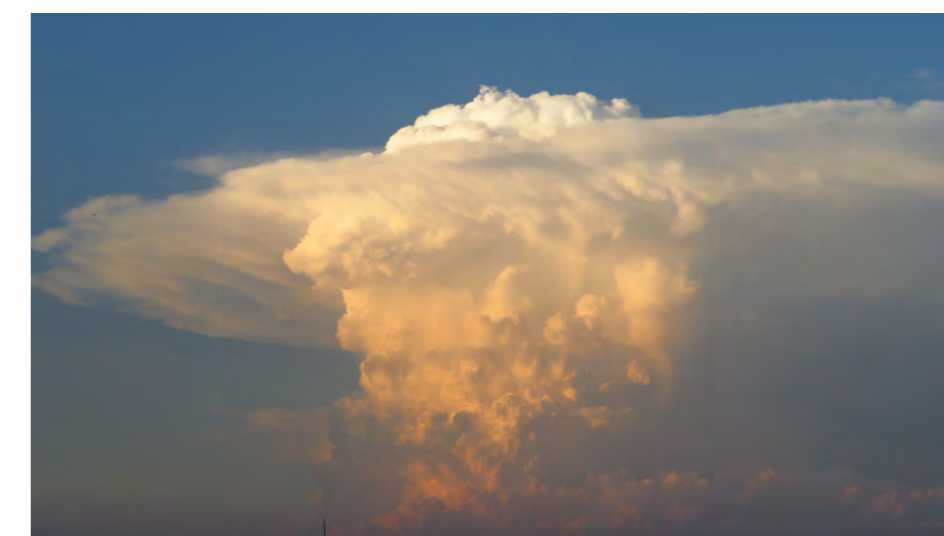
寿命は30分～1時間

積乱雲は、**大気の状態が不安定**なときに発生し、15kmの高さになることも。**寿命はわずか30分～1時間**で、数十mmの雨を地上に降らせてます。



夏は夕方にピーク

夏の晴れた日は、**夕方にかけて大気の状態が不安定**になり、積乱雲が発生しやすくなります。山地で発生しやすく、平野部でも突然発生することがあります。



積乱雲が引き起こす現象

局地的大雨や落雷、竜巻、突風、降ひょうの原因となります。

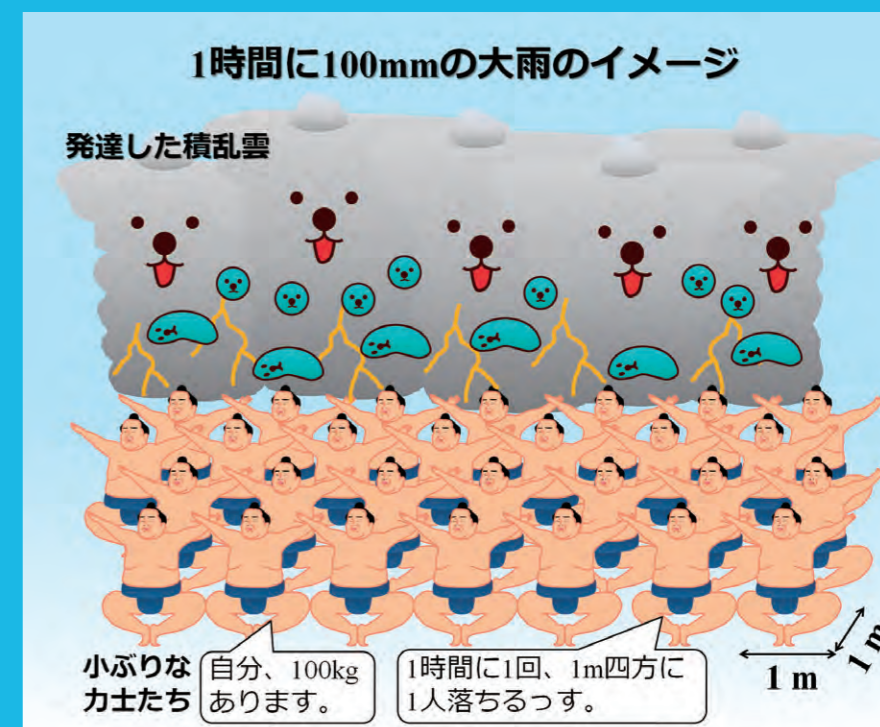


1時間に100mmの大雨のイメージ

いくつかの積乱雲がまとまると、
1時間に100mmの雨を降らせることがあります。

水の重さで考えると、
1m四方あたり1時間に1回、
体重**100kgの小ぶりな力士**が
数kmにわたって降ってくるようになります。

降った水は低地に流れたり地面に
染み込み、水害をもたらします。



出典:荒木健太郎「世界でいちばん素敵な雲の教室」(三オブックス)

暑い夏に 気をつけること

コロナ禍でも
すぐできる!

天気急変への備え 2020年版 空や雲から危険を察知しよう

青空が急に暗くなったり、危険を呼びかける雲が出たら要注意。積乱雲に関係する雲から、天気の急変を察知しましょう。

頭巾雲（ずきんぐも）

発達中の入道雲の上部に現れます。
積乱雲が発達しやすい状況です。



濃密巻雲（のうみつけんうん）

この雲が見えたら、
雲の先に発達した積乱雲がある可能性があります。



乳房雲（ちぶさぐも）

積乱雲の進行方向前方に現れます。
積乱雲が近づいている可能性が高いです。



アーククラウド（アーチ雲）

雲が通過する時にほぼ確実に突風が起こり、その後に雷雨となることがあります。



漏斗雲（ろうとぐも）

竜巻が発生しようとしている危険な時に現れます。



出典：荒木健太郎「世界でいちばん素敵な雲の教室」(三オブックス)

暑い夏に 気をつけること

コロナ禍でも
すぐできる!

天気急変への備え 2020年版 天気急変の情報を入手しよう

最新の気象情報を確認しよう

キーワードをチェック

キーワードをテレビやWebニュース、SNSで聞いたら、いつもより空の変化に気をつけましょう。

- 大気の状態が不安定
- 所により雷を伴う
- 竜巻などの激しい突風



注意する期間をチェック

雷注意報を要チェック。

警報・注意報は発表状況だけでなく、

いつからいつまで何に気をつける

必要があるのかを確認しましょう。

八王子市		【発表】雷注意報											
発表中の		今後の推移(■警報級 ■注意報級)										備考・関連する現象	
警報・注意報等の種別		3-6	6-9	9-12	12-15	15-18	18-21	21-24	0-3	3-6			
雷												突風、ひょう	

出典: 気象庁HP

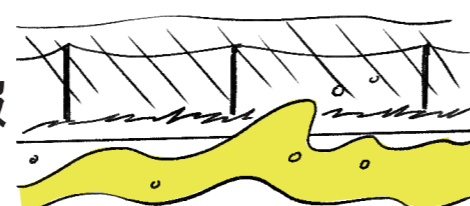


危険を知らせる情報をチェック

すでに危険な状況で発表される情報です。

テレビのテロップで流れたら必ず確認を。

- 大雨警報・洪水警報
- 竜巻注意情報
- 記録的短時間大雨情報
- 自治体の避難情報
- 土砂災害警戒情報



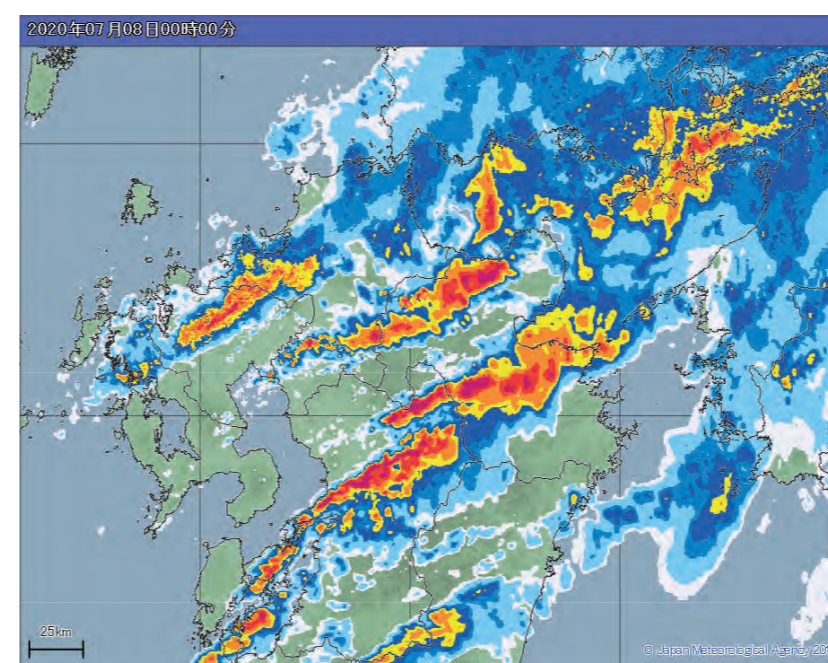
いまとこれからの雨を確認しよう

来るのがわかれば「ゲリラ豪雨」も「ただの通り雨」になります。

空の異変に気づいたら、すぐにレーダーで雨の状況を確認しましょう。

積乱雲の位置と動きを知る

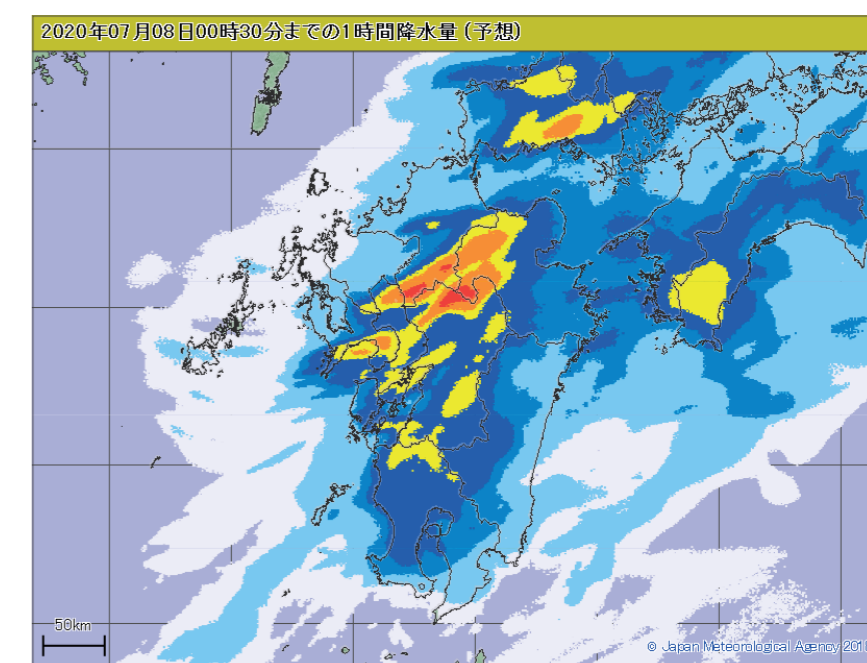
気象庁 雨雲の動き 検索



3時間前から1時間先までの雨雲の動きをチェック

これからの雨を知る

気象庁 今後の雨 検索



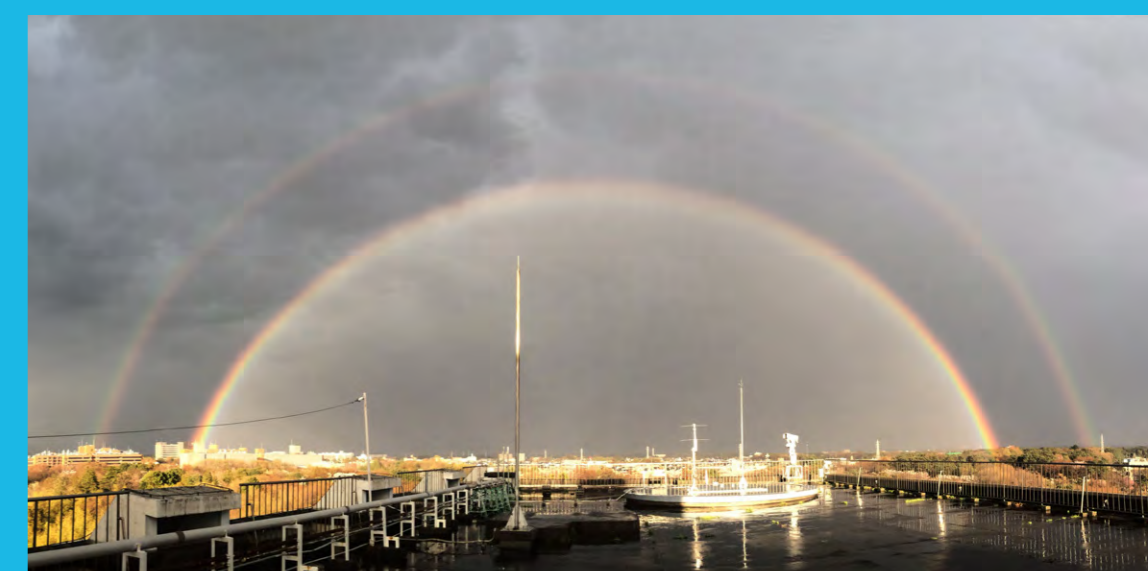
15時間先までの雨の状況をチェック

出典: 気象庁HP

楽しみながら備えよう

レーダーで雨雲が通りすぎるタイミングを確認し、太陽と反対側の空を見上げると高確率で虹に出会えます。

日頃から空を楽しむために気象情報を使い、いざというときに備えましょう。



出典: 荒木健太郎「雲を愛する技術」(光文社)